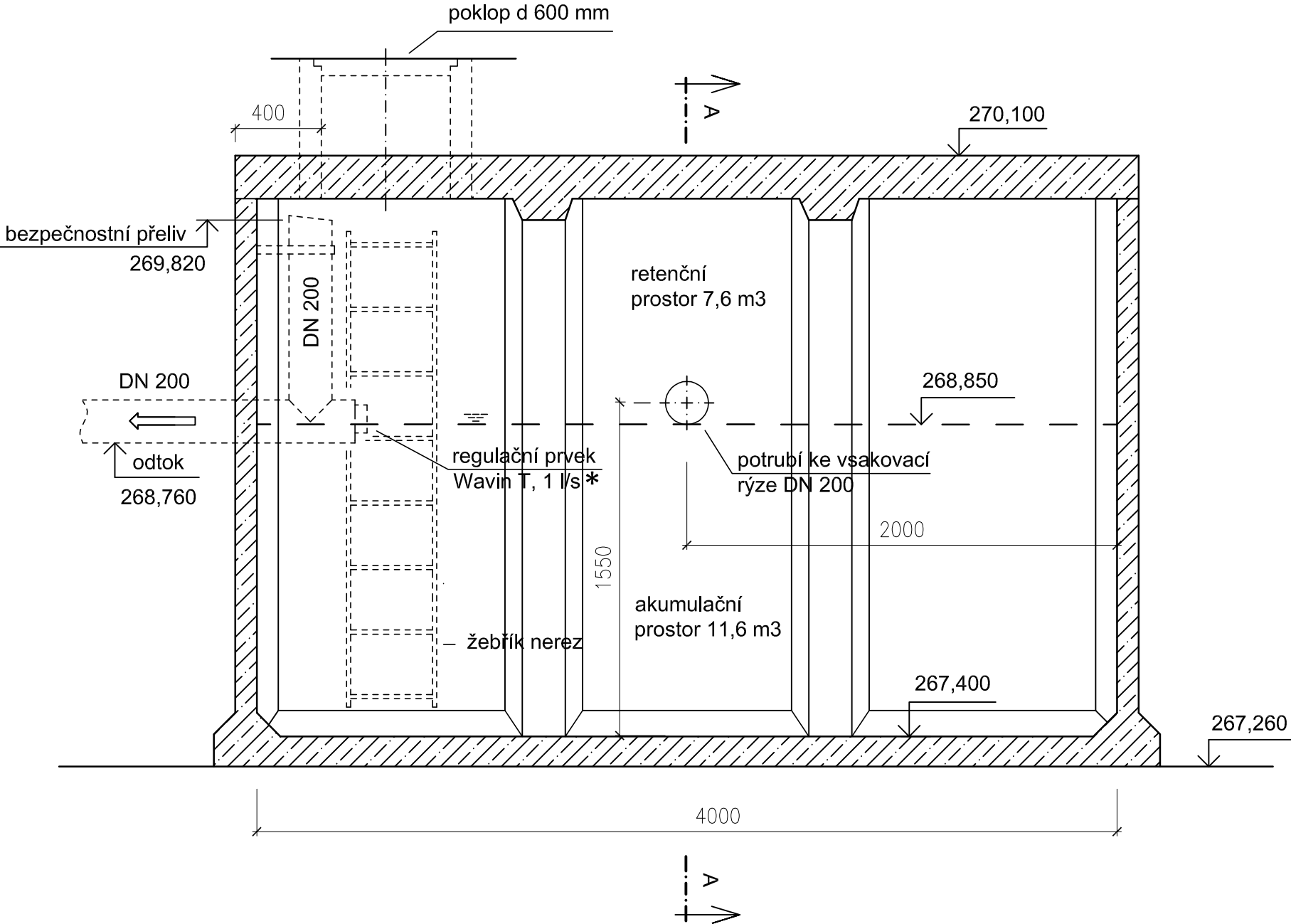


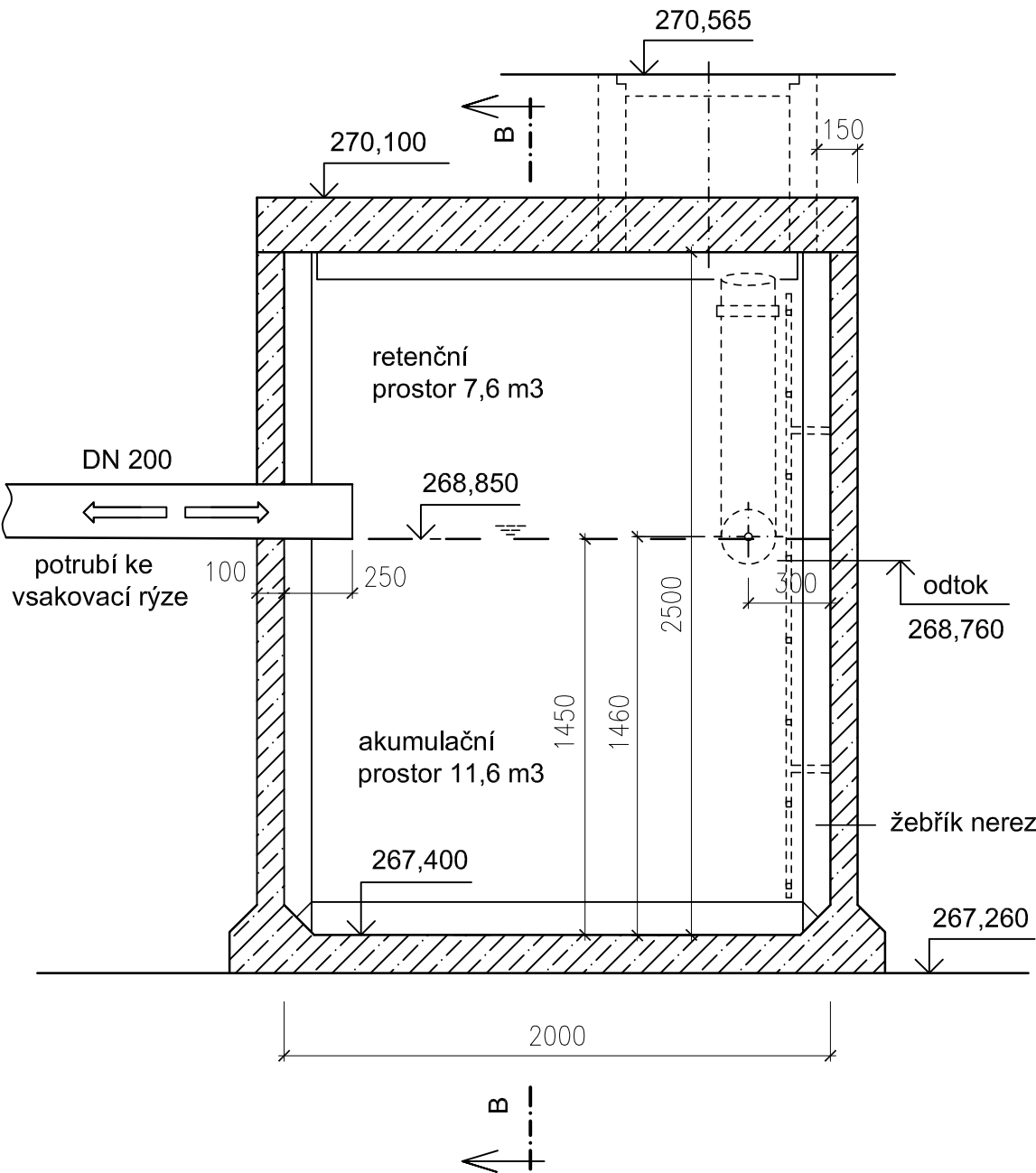
DEŠŤOVÁ NÁDRŽ 01 - 20,0 m3

ŘEZ A-A'



* nebo rovnocenné řešení jiného výrobce

ŘEZ B-B'



stavebník: Město Beroun Husovo náměstí 68 266 01 Beroun	generální projektant: Ing. arch. MgA Alena Korandová Polní 2040, 266 01 Beroun	projekt: Park Homolka Beroun, 2. etapa parc.č. 1410/63, 1410/64, 1410/73, 1410/94,1410/231, 1410/232 a další, k.ú. Beroun	stupeň: DSP / DPS	
			datum: 2024-01	
	projektant části: Ing. Mojmír Hnilica Ke Zdeři 7, Praha 16 mojmir.hnilica@seznam.cz	název dokumentu: odvodnění komunikací	část: D.2	
			měřítko: 1:25	
			příloha: DEŠŤOVÁ NÁDRŽ	
			kód: D.2.5	